



### Transcendez vos caméras

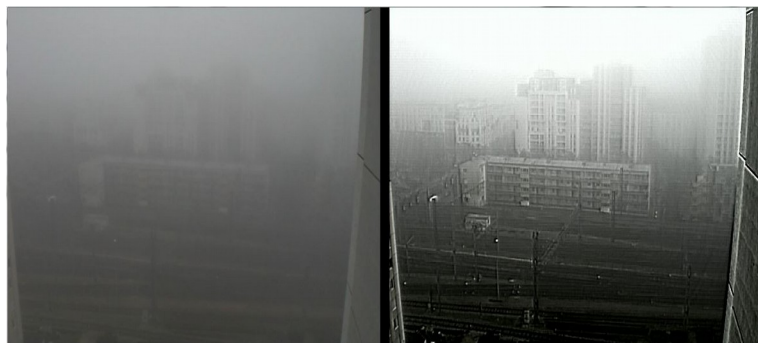
**PixAlarm-Pixen** est un boîtier **autonome** qui réduit les **interférences atmosphériques, le bruit image et les vibrations** de vos caméras HD-SDI ou IP/ONVIF **en temps réel**.

Exploitant les algorithmes InPixal, il assure une réelle exploitation des images **en conditions difficiles** : vibrations, vent, brouillard, pluie, neige, brumes de chaleur, obscurité, tempête de sable, ...

Grâce à des interfaces de configuration intuitives et conviviales, PixAlarm-Pixen permet de tirer le meilleur parti de vos caméras IP et HD-SDI, visibles ou thermiques.



### Fonctionnalités



- **Stabilisation haut de gamme**
- **Réduction des brumes de chaleur**
- **Réduction des effets du brouillard**
- **Réduction des effets de la pluie et de la neige**
- **Réduction du bruit image**
- **Amélioration des contours**
- **Amélioration des contrastes**
- **Planification des actions**
- **Enregistrement automatique** des vidéos sur disque dur

### Accessible et adaptatif

Grâce à ses interfaces web intuitives, le paramétrage du boîtier se fait très simplement, y compris à **distance** depuis votre ordinateur ou une tablette via un accès protégé par mot de passe.

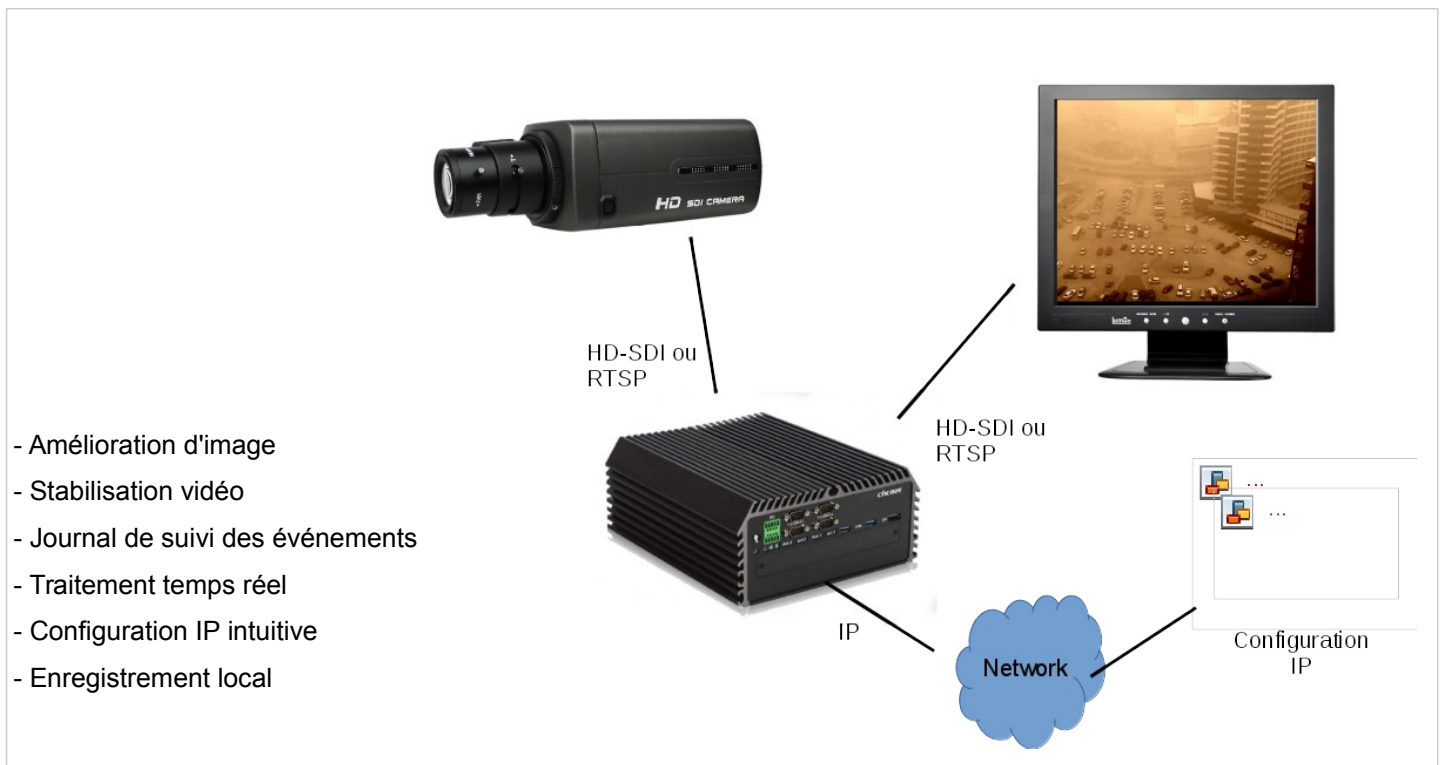
Avec ses entrée/sortie IP ou HD-SDI, Il s'intègre simplement en coupure du flux vidéo.



PixAlarm - Pixen



### Interface conviviale et intuitive



<b>Boîtier</b>	PixAlarm : serveur durci fanless, alim VDC 9-48V sur bornier vis, -20°C/+70°C
	Entrées : RTSP/RTP ou 1 x HD SDI ou 2 x HD-SDI, résolution max : 1920x1080 30fps
	Sortie : RTP/RTSP ou 1 x HD-SDI ou 2 x HD-SDI
	Inclus 1 an de support et une garantie de 3 ans
<b>Dimensions</b>	227 x 261 x 76 mm ou 227 x 261 x 106 mm pour versions SDI
<b>Fonctions systèmes</b>	Contacts-secs intégrés (PIXALARM-MONO et PIXALARM4)
	Nombre illimités de modules contacts-secs (Korenix ou Adam/Advantech)
	2 x interfaces Ethernet 2Gbs
	RS-232 / RS-422 / RS-485 disponibles
	OS Linux embarqué INPIXAL
	Cyber-sécurité : Système optimisé pour résister aux cyber-attaques.

### Serveur tout-en-un

PixAlarm-Pixen est livré sous forme d'un boîtier durci prêt à être exploité. Aucune installation sur les postes clients n'est nécessaire, un navigateur web récent suffit.

### Puissant et intuitif

Paramétrez simplement le boîtier suivant les conditions d'observation, puis laissez les algorithmes d'amélioration vidéo se charger du reste. Au besoin l'ensemble est reconfigurable en quelques secondes grâce à une interface utilisateur intuitive.

### Interopérabilité

PixAlarm-Pixen peut traiter les vidéos de toutes caméras HD-SDI ou IP/ONVIF, quel que soit leur modèle. Gardez la liberté de choisir les caméras que vous souhaitez utiliser !

### Exportation aisée

Les vidéos peuvent être conservées sur le serveur et sont téléchargeables à la demande avec ou sans incrustation pour être revisualisées.