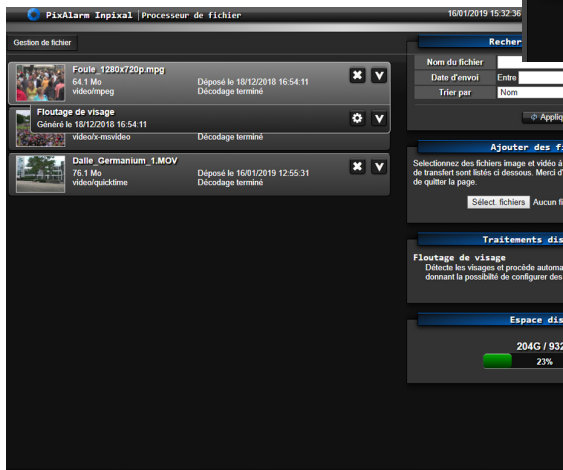
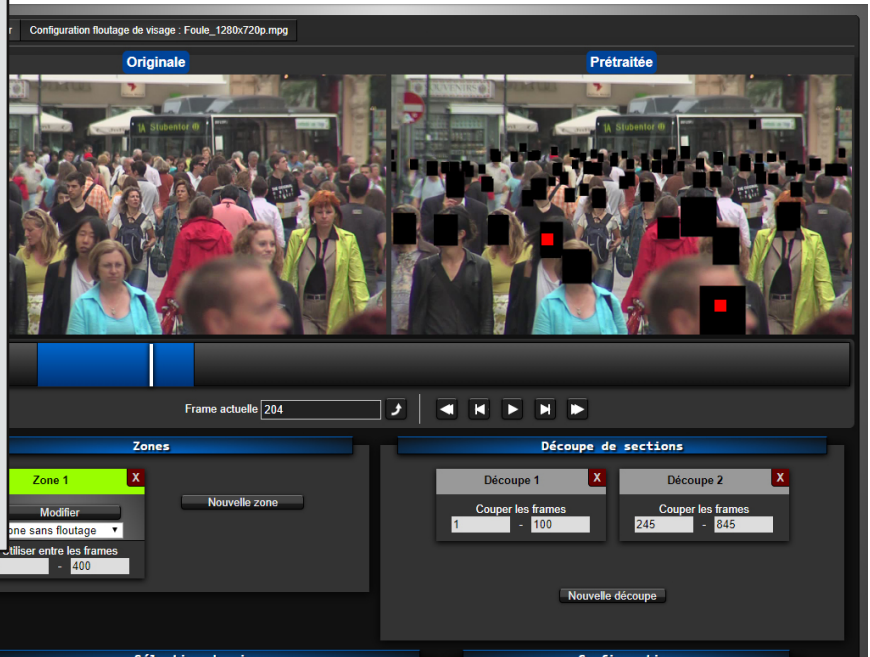




## Respect du RGPD

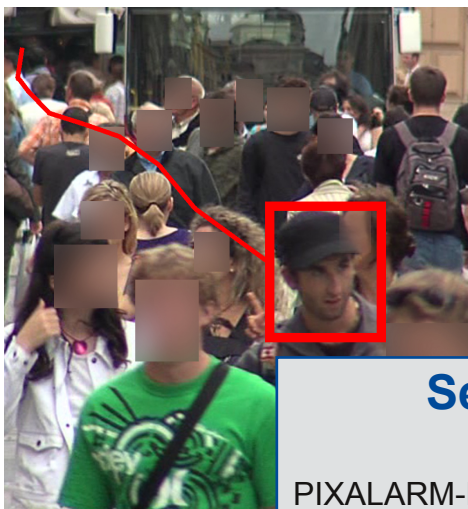
La solution de floutage de visage pour toutes vos vidéos :

- Serveur intranet privé,
- Détection automatique des visages,
- Floutage systématique ou sélectif,
- Interface intuitive,
- Fichiers résultats visibles avec tous les lecteurs vidéos.



## Le floutage en 5 étapes

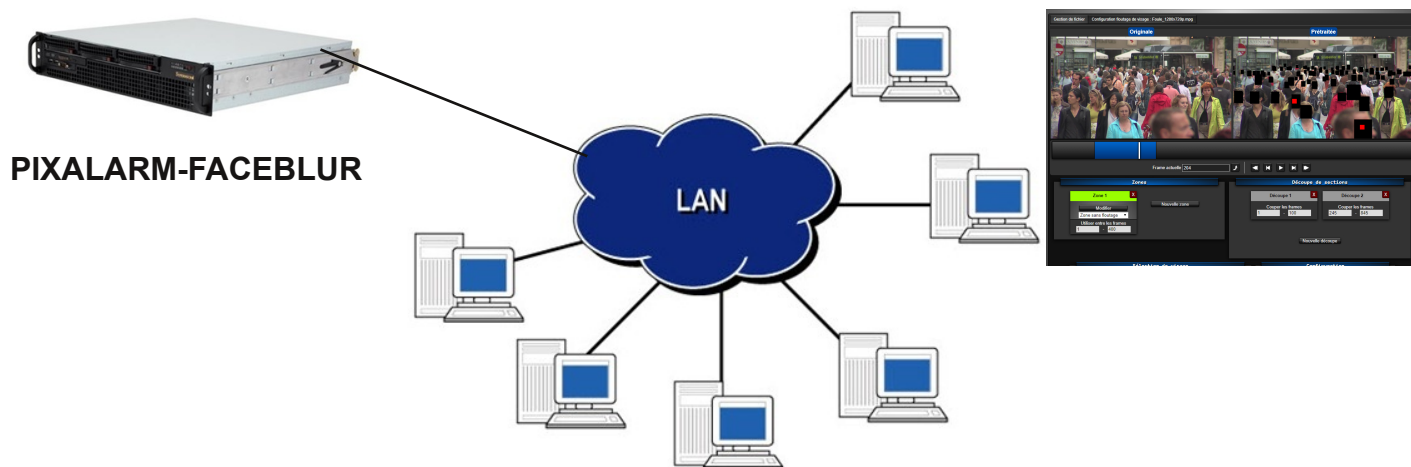
- 1 - Upload de vidéo
- 2 - Sélection du mode de floutage (flou/noir/pixelisation)
- 3 - Sélection du/des visages à conserver
- 4 - Lancement du traitement
- 5 - Récupération de la vidéo traitée.



## Serveur "plug-and-play"

PIXALARM-FACEBLUR est livré sous la forme d'un serveur rackable 1U, prêt à être intégré au sein de votre système informatique.

L'exploitation est 100% web-based, multi-utilisateurs et multi-fichiers



Installation au sein de votre LAN

## PIXALARM-FACEBLUR

- Serveur rack 1U : 483 x 44 x 250 mm
- Alimentation 220v, redondance en option
- Deux interfaces Ethernet
- Consommation ~90W en pleine charge
- Température de fonctionnement : 0/+60°C
- Interface utilisateur 100% Web, navigateurs Chrome ou Firefox
- Interface administrateur 100% Web, navigateurs Chrome ou Firefox
- Aucun plugin nécessaire
- Accélération des traitements par GPU en option
- 1 an de support inclus
- OS Linux sécurisé



# PIXALARM

Découvrez les autres applications de la gamme PIXALARM sur <https://www.pixalarm.net>